

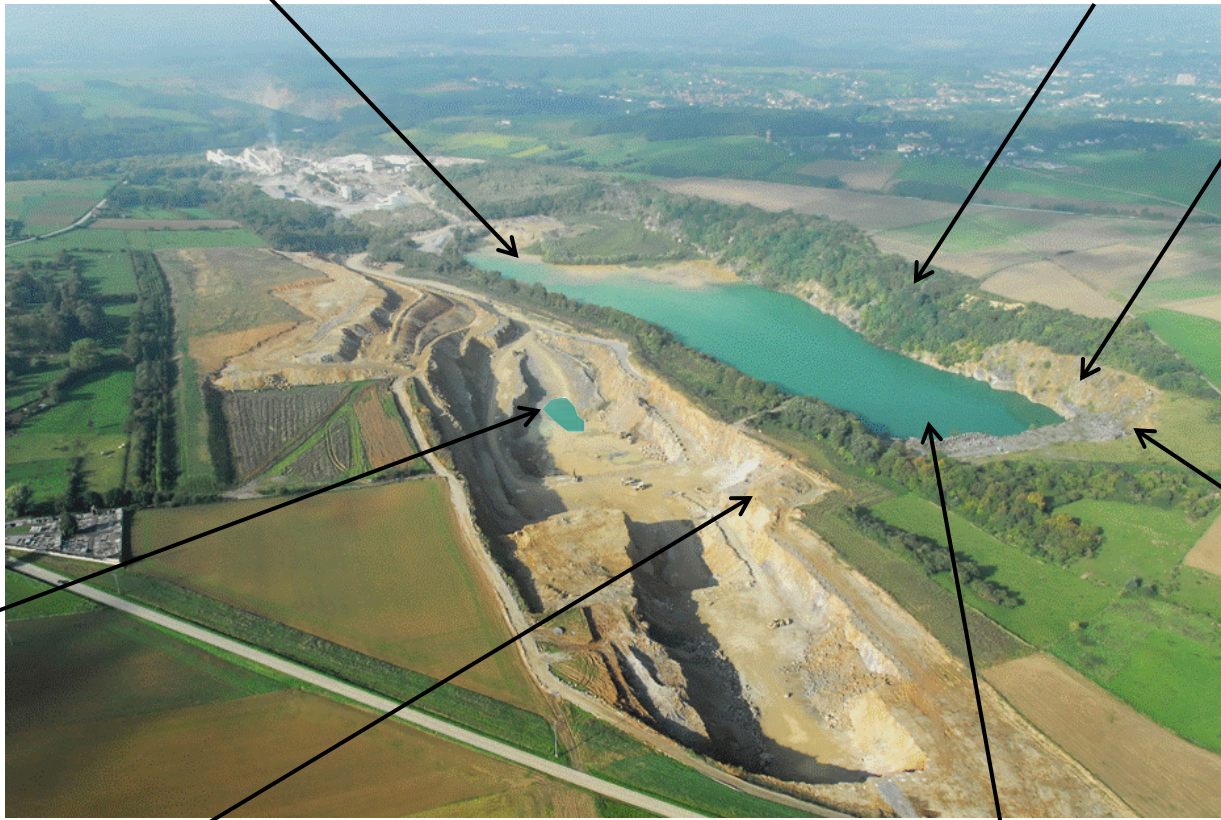



Biodiversité

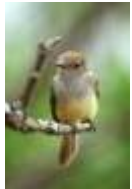
FEDIEX 25 10 2011





- Présence d'un nombre important de milieux différents:





Plages 


Buissons et arbres 

Parois rocheuses 

Pelouse sèche 

Plan d'eau 

Eboulis et pierriers 

Mares et flaques 

- L'exploitation de carrière est une activité temporaire qui doit prendre en compte une gestion durable du sol avant, durant et après l'exploitation. Elle entraîne des bouleversements importants du sol
- La nature a la capacité de coloniser rapidement nos zones d'activités
- La présence d'un nombre important de milieux différents va permettre à des flores et des faunes spécifiques de se développer, et ce malgré l'activité industrielle



- Objectifs de Carmeuse
 - Augmenter notre expertise en matière de réaménagement de carrière et de développement de la biodiversité
 - Augmenter l'intérêt des sites durant et après leur fin d'exploitation
 - Démontrer la compatibilité entre l'activité industrielle et la création de zones forestières, agricoles et naturelles
 - Développer un programme à long terme de restauration des carrières et de développement de la biodiversité
 - Développer une expertise au sein du groupe



- Les moyens
 - Une expérience de plus de 20 ans
 - Une approche basée sur le long terme
 - La collaboration d'experts, d'ONG ou d'organisations locales
 - Une équipe interne spécialisée
 - Concertation avec les autorités locales, les riverains,...



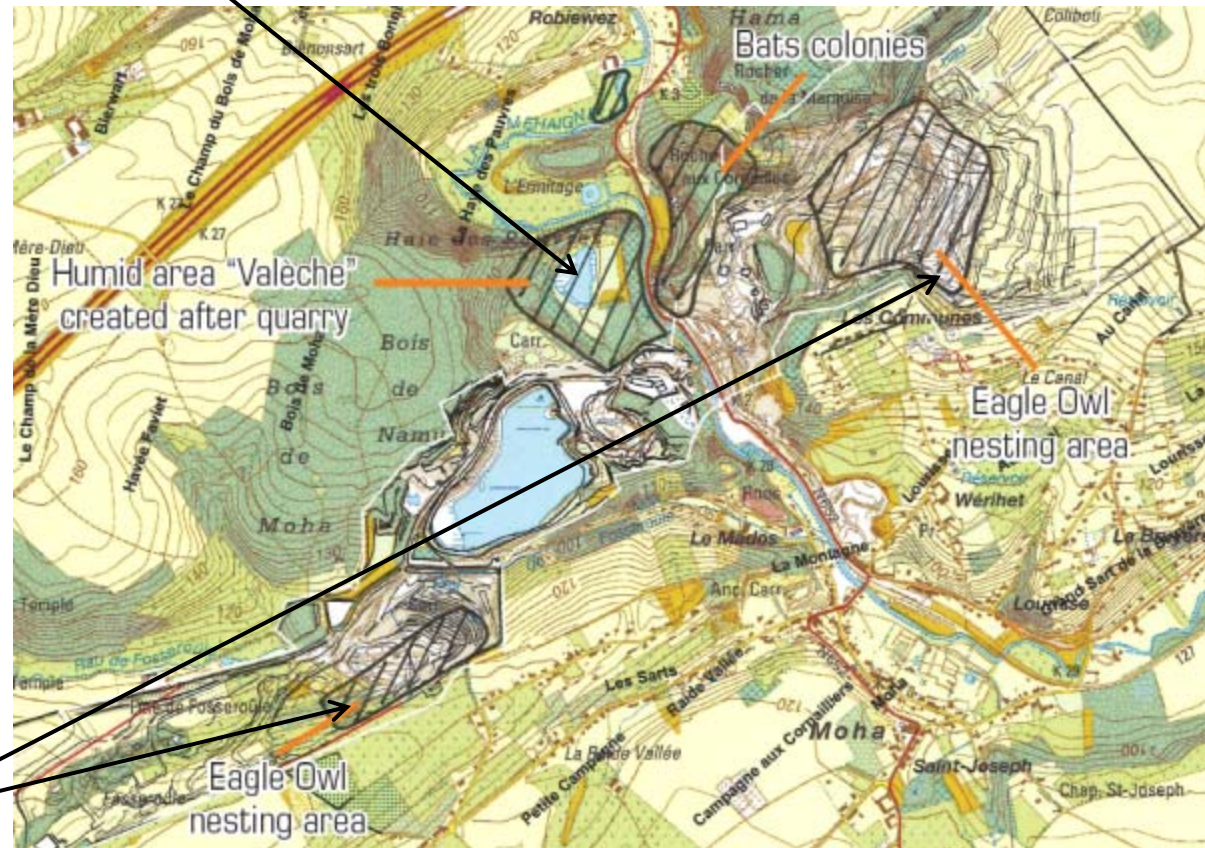
- Les étapes
 - Définir la meilleure destination pour les différentes zones du site
 - Développer un partenariat
 - Coordonner le projet avec les activités de production
 - Assurer un dialogue avec les agriculteurs, les riverains, les naturalistes,...



Quelques exemples

Moha

Zone humide – Ancienne
carrière réaménagée
(Vallèche)



Grand-
duc

Moha – Bassin du Vallèche



1975



2000



1985



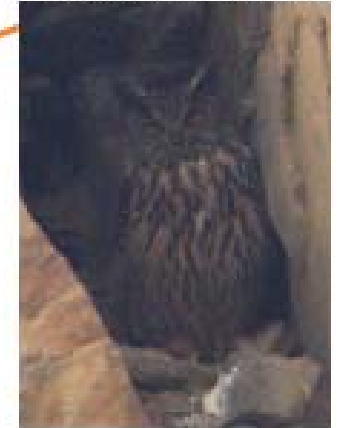
2008

Moha – Bassin du Vallèche





Nesting Eagle Owl



- Présence à Seilles, Aisemont, Moha et Frasnes du Hibou grand-duc (+ Faucon pèlerin dans une carrière)
- Collaboration avec l'Institut national des Sciences naturelles – Suivi de l'évolution de la population
- Adaptation du programme d'extraction en période de nidification



Moha

- Installation d'une turbine hydroélectrique sur la Mehaigne
- Réalisation d'une échelle à poissons
- Améliore la migration de 33 espèces de poissons



Frasnes



- Hirondelles de rivage
- Collaboration avec l'ASBL « Les Bocages »
- Depuis plus de 20 ans



La gestion des pelouses calcaires

- Caractéristiques des pelouses calcaires
 - Substrats secs et pauvres en nutriments
 - Souvent riches en carbonate de calcium
 - Historiquement liée au pâturage
 - Actions possibles:
 - Restauration
 - Entretien



- Milieu particulier où des espèces rares peuvent être rencontrées:

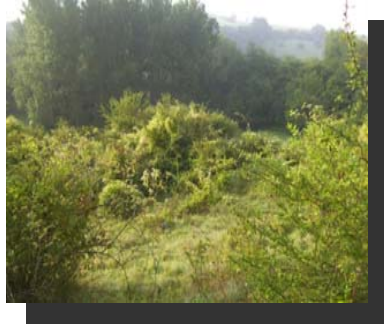
- Ophrys abeille
- Orchis bouc
- Orchis pyramidale
- Papillon machaon
- ...





- Restauration
 - La pelouse calcaire est naturellement menacée de disparition par un envahissement d'espèces arbustives
 - Elle est condamnée à disparaître sans l'action de l'Homme

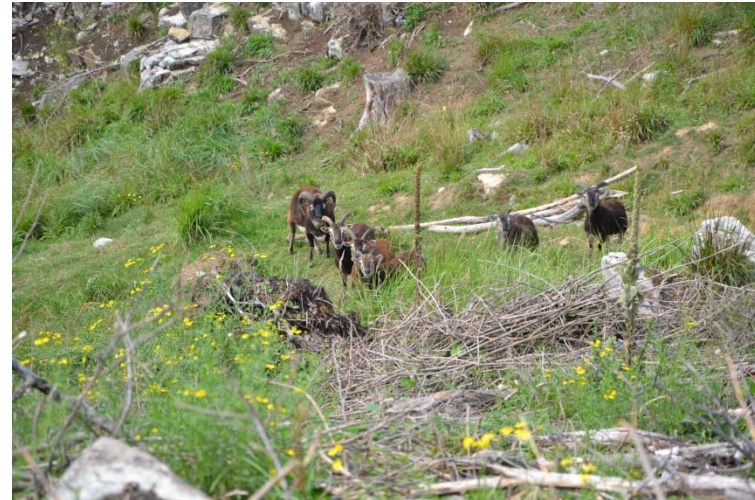




- Restauration d'une pelouse de 60 ares
- 4 hommes durant 1 semaine
- Conseils d'un naturaliste



- Entretien
 - 1 jours par an pour une équipe de 3 hommes
ou
 - De manière naturelle par l'utilisation de moutons



- Le mouton Soay
 - Race ancestrale très robuste
 - Originaire de l'île de Soay
 - Ne demande aucun soin particulier
 - Habituee aux conditions extrêmes
 - Intégrer le coût des clôtures





For a sustainable partnership

